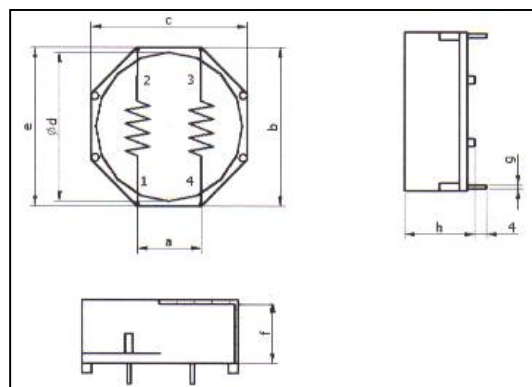
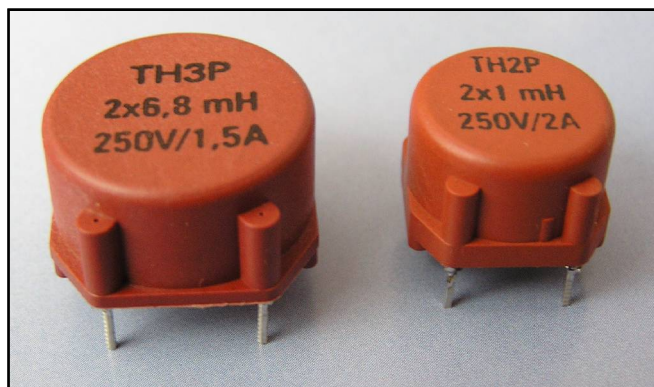


## PROUDOVĚ KOMPENZOVANÉ TOROIDNÍ TLUMIVKY 250V – HORIZONTÁLNÍ VERZE



Typ	TH2P T2		TH3P T3		TH4P T4		TH5P T5		TH6P T6	
<b>a<sup>±0,3</sup></b>	10		12,5		15		20		15	
<b>b<sup>±0,3</sup></b>	15		20		25		30		40	
<b>ød</b>	15,4		20		25,5		30		39,5	
<b>c</b>	17		22		27		32		42	
<b>e</b>	17,5		23		28		32,5		43	
<b>h</b>	12,2		13		16,5		19,5		25	
<b>f</b>	9,7		10		13,5		16		20	
<b>g</b>	□ 0,6		ø0,8		ø0,8		ø0,8		ø1,2	
<b>2xLo (mH)</b>	<b>In (A)</b>	<b>Rmax= (Ω)</b>	<b>In (A)</b>	<b>Rmax= (Ω)</b>	<b>In (A)</b>	<b>Rmax= (Ω)</b>	<b>In (A)</b>	<b>Rmax= (Ω)</b>	<b>In (A)</b>	<b>Rmax= (Ω)</b>
<b>2x0,5</b>	3	0,05	4,5	0,02						
<b>2x1</b>	2	0,06	3,5	0,04	6	0,02				
<b>2x1,5</b>							6	0,03	8	0,015
<b>2x2,2</b>			2,5	0,10						
<b>2x3,3</b>	1,5	0,18	2	0,15	3,5	0,08	4,5	0,06	6	0,03
<b>2x6,8</b>	1	0,30	1,5	0,20	2	0,16	3	0,14	4	0,08
<b>2x10</b>	0,7	0,50	1,2	0,35	1,6	0,22	2,5	0,18		
<b>2x15</b>					1,2	0,35			2,5	0,25
<b>2x27</b>	0,5	1,20	0,7	0,80	1	0,65	1,5	0,40	2	0,40
<b>2x39</b>					0,7	1,10	1	0,60		
<b>2x47</b>	0,3	1,80	0,4	1,70					1,5	0,60
<b>2x56</b>					0,5	1,60	0,8	1,20	1,2	1,00

Rmax= ... max. hodnota stejnosměr. odporu; Lo ... jmenovitá indukčnost při 10kHz.

Po dohodě se zákazníkem je možné vyrobit i jiné hodnoty Lo.

Příklad označení na objednávce: TH3P 2x1mH/3,5A 200 ks

Hodnoty Lo, In, Rmax= platí i pro nezapouzdřené tlumivky řady Tx. Jejich max. rozměry vymezují údaje Ød a f.

Příklad označení: T3 2x1mH/3,5A.

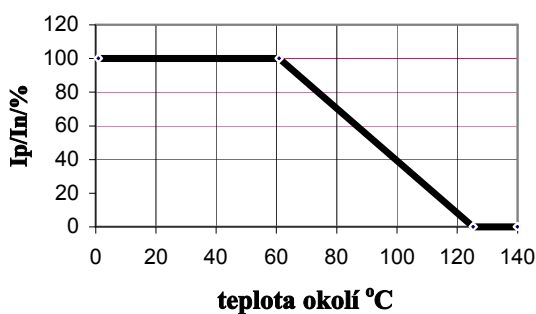
## Použití:

Tento typ tlumivek je určen pro potlačení asymetrické složky rušivých napětí v elektrických přístrojích a zařízeních. Jsou rovněž vhodné pro transformátory s napětovým převodem 1:1 a jako oddělovací transformátory elektrických potenciálů.

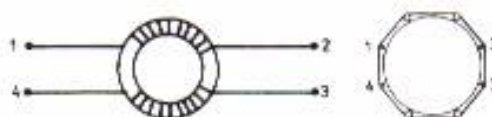
Tlumivky jsou vyrobeny v souladu s ČSN EN 60938-1 a ČSN EN 60938-2.  
Použitý termoplastický materiál odpovídá UL 94-V0.

Jmenovité napětí:	250 V
Jmenovitá teplota:	+ 60°C
Tolerance jmenovité indukčnosti:	± 35%
Kategorie klimatické odolnosti:	40/125/56
Pokles indukčnosti:	< 10% při stejnosměrném proudu velikosti $I_N$
Měření indukčnosti:	T = 20°C; f = 10 kHz U měř. < 250 mV
Zkušební napětí (vinutí 1 – vinutí 2):	1,5 kV ; 50 Hz ; 2 sec

Závislost provozního proudu  
na teplotě okolí:



Způsob vinutí tlumivek THxP a Tx:  
Uspořádání vývodů:



1 – Z1, 2 – K1, 3 – K2, 4 – Z2

**VESAD**  s.r.o.

Husova č. 235  
387 32 Sedlice-CZ  
Tel./fax: +420 383 493417  
E-mail: [vesad@vesad.cz](mailto:vesad@vesad.cz)  
[www.vesad.cz](http://www.vesad.cz)

IČO: 26100568  
DIČ: CZ26100568